

AHG3脱压式数显(油脂补充式)

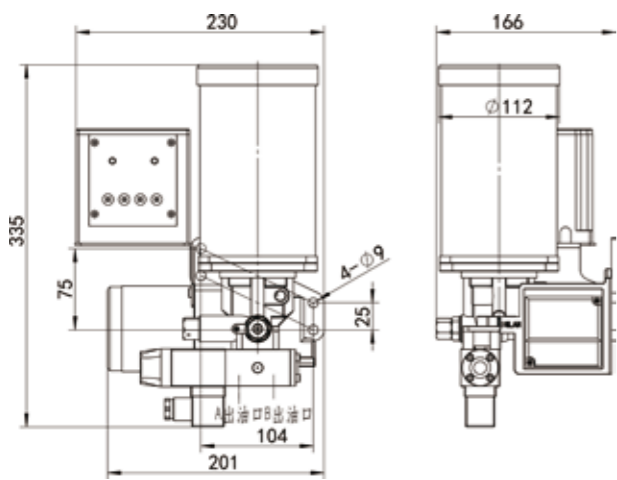
订购代码



AHG-3-20-A-6-PR

3	脱压式数显控制	PR	磁簧检知NO接点
20	2000CC容量	PC	压力开关NC接点
		PO	压力开关NO接点
A	110V	6	6mm吐出口径
B	220V	8	8mm吐出口径
C	DC12V		
D	DC24V		

外观尺寸



性能特点

- 1、由数显控制器控制润滑以及间歇时间，操作简单，附有蜂鸣器，异常会发出警告声。
- 2、设有调压阀，控制润滑泵的工作压力，保护其工作安全。
- 3、有电磁卸压装置，润滑泵停止运行，系统自动卸压，缩短系统卸压时间。
- 4、设有放气阀，以排除润滑泵腔内的空气，确保润滑泵排油畅通。
- 5、采用压油盘，真空吸油。
- 6、设有低油位发讯器供选择，常开、常闭触点可选。
- 7、润滑系统末端可加装压力开关，可监测润滑系统主油管路断流、失压、定量阀直通与主油管联接处漏油。
- 8、采用加油枪通过滤油器向油泵储油筒内加注油剂、减少杂质、空气混入润滑系统，提高润滑系统使用效果。
- 9、配套分配器：MG、MGA、LTG系列。
- 10、使用介质：000#-1#锂基脂。

规格参数

型式	动作时间	间歇时间	流量	电压	电机功率	油箱容量	工作压力	出油口径
AHG3	1-999	1-999	20cc/min	110V	25W	2000cc	8.0Mpa	φ6、φ8
				220V				
				DC12/24V				

AHG4脱压式PLC控制(油脂补充式)

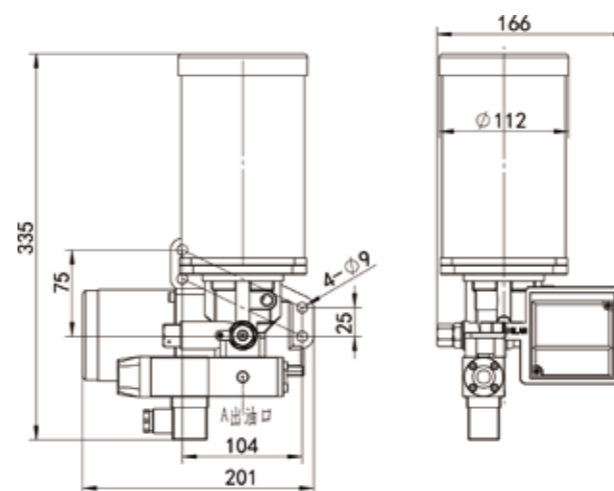
订购代码



AHG-4-20-A-6-PR

4	脱压式PLC控制	PR	磁簧检知NO接点
20	2000CC容量	PC	压力开关NC接点
		PO	压力开关NO接点
A	110V	6	6mm吐出口径
B	220V	8	8mm吐出口径
C	DC12V		
D	DC24V		
E	三相220V		
F	三相380V		

外观尺寸



性能特点

- 1、由主机PLC或APC控制器控制润滑泵工作周期。
- 2、设有调压阀，控制润滑泵的工作压力，保护其工作安全。
- 3、有电磁卸压装置，润滑泵停止运行，系统自动卸压，缩短系统卸压时间。
- 4、设有放气阀，以排除润滑泵腔内的空气，确保润滑泵排油畅通。
- 5、采用压油盘，真空吸油。
- 6、设有低油位发讯器供选择，常开、常闭触点可选。
- 7、润滑系统末端可加装压力开关，可监测润滑系统主油管路断流、失压、定量阀直通与主油管联接处漏油。
- 8、采用加油枪通过滤油器向油泵储油筒内加注油剂、减少杂质、空气混入润滑系统，提高润滑系统使用效果。
- 9、配套分配器：MG、MGA、LTG系列。
- 10、使用介质：000#1#锂基脂。

规格参数

型式	动作时间	间歇时间	流量	电压	电机功率	油箱容量	工作压力	出油口径
AHG4	PLC	PLC	20cc/min	110V	25W	2000cc	8.0Mpa	φ6、φ8
				220V				
				DC12/24V				